

Po prenosu datoteko razširite kjerkoli na računalnik. Mogoče boste potrebovali program za razširjanje – WinRAR.

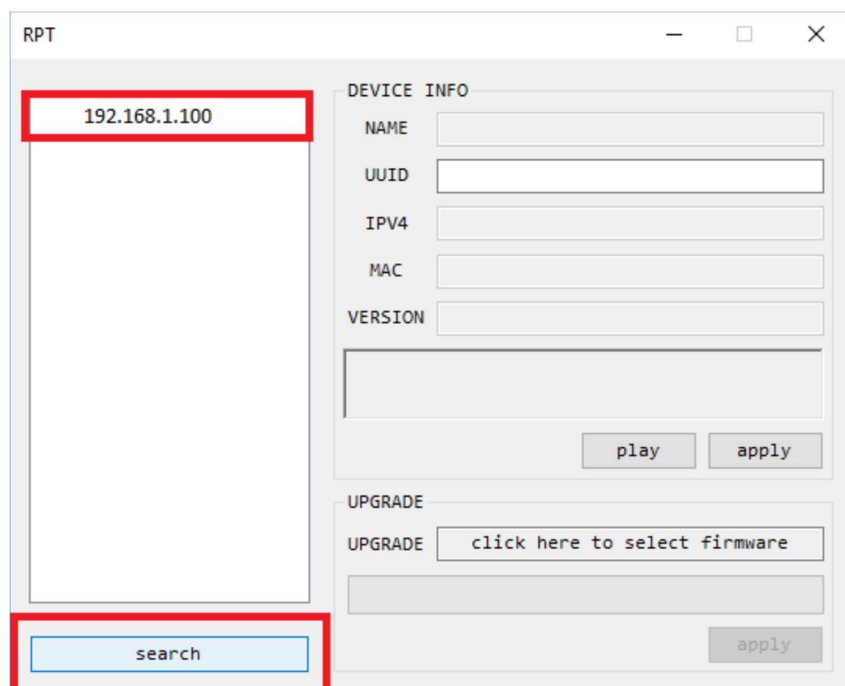
Za vsak slučaj preverite se, da je plošča pravilna. Mora biti zeleno-modra! Odvijte zadnji pokrov ali posvetite okoli mesta, kjer se priključi priključek LAN, na njem pa se plošča malo vidi. Različic se ne sme zamenjati! Če se FW naloži v različico s črno ploščo, naprava se poškoduje in ne bo delovala



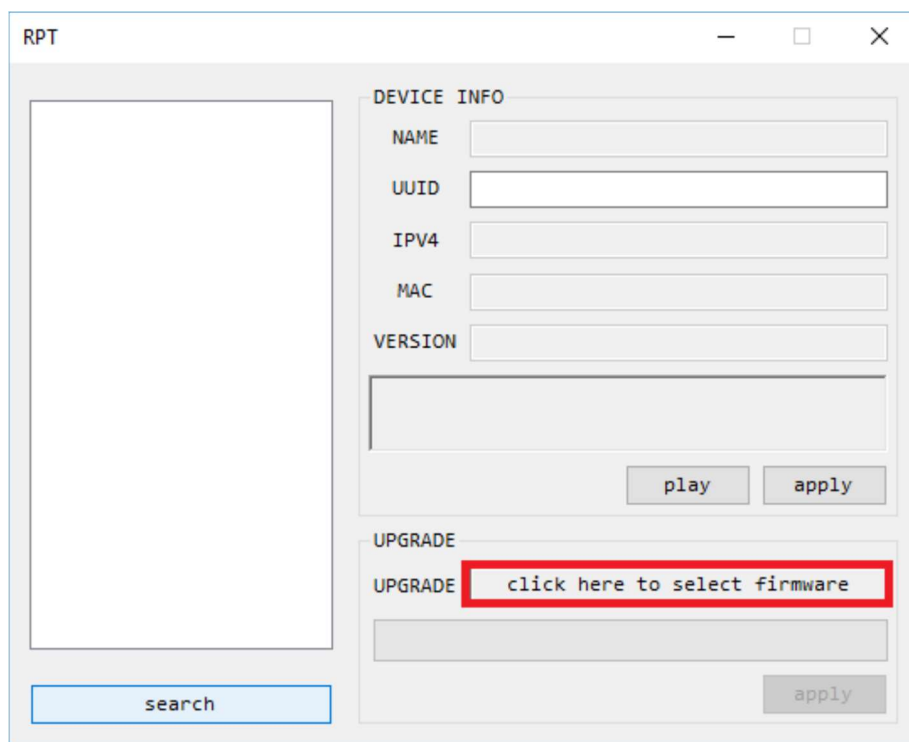
Posodobitev se izvaja preko računalnika, ki mora biti na istem omrežju.

Posodobitev:

1. Na računalniku zaženite program RPT. - računalnik mora biti na istem omrežju, kot je priključen video domofon.
2. Če je vse v redu, potem boste v RPT po kliku na „Search“ videli svojo napravo – številčni naslov 192.168.xxx



3. Kliknite na okence pri napisu „Upgrade“.

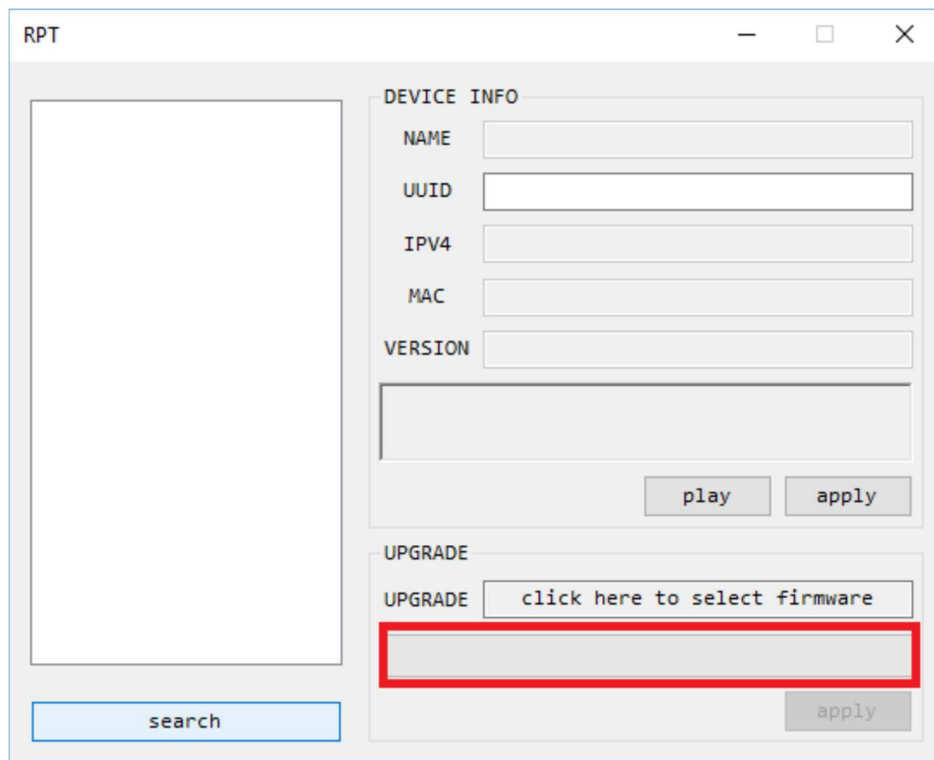


The screenshot shows the RPT application window. On the left is a large empty box. Below it is a 'search' button. On the right, under 'DEVICE INFO', are input fields for NAME, UUID, IPV4, MAC, and VERSION, followed by a larger empty box and 'play' and 'apply' buttons. Below this is the 'UPGRADE' section, which contains a button labeled 'click here to select firmware' highlighted with a red rectangle, followed by another empty box and an 'apply' button.

4. Izberite pot, kjer je shranjena datoteka za posodobitev (datoteka je del paketa).

5. Kliknite na „Apply“

6. V nič ne posegajte, posodobitev pa bo trajala približno eno minuto. Stanje boste videli na „termometru“, kjer bo teklen zeleni trak.



This screenshot is identical to the previous one, but with an additional red rectangle highlighting the large empty box in the 'UPGRADE' section, located below the 'click here to select firmware' button.

7. Ko končate, priporočamo, da izklopite in vklopite napajanje.

Pri ponudniku internetnih storitev lahko preverite, ali blokira katera komunikacijska vrata.

Naprava uporablja vrata: (udp,tcp) 80, 8080, 8000, 443, 21047 (ta morajo biti odprta in prehodna).

Pri brezžični povezavi mora biti Wifi s frekvenco 2,4 GHz in standardno zavarovan.

Pri brezžični povezavi mora biti Wifi s frekvenco 2,4 GHz in standardno zavarovan. Signal na mestu namestitve panela mora biti dovolj močan, da se lahko opravlja video klic (preizkusite na primer prek Skypea na mobilnem telefonu na istem wifi in na istem mestu kot panel).